

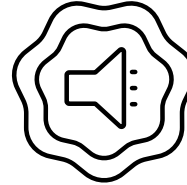


Vibrasto
Revêtement acoustique

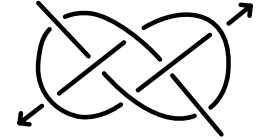
Vibrasto. Produit emblématique de Texaa, Vibrasto est un revêtement acoustique souple, tendu sur les murs, plafonds ou mobiliers.

Il est proposé en trois épaisseurs pour adapter ses performances au projet.

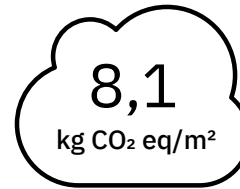
Assemblée à une ouate de 3 mm, son enveloppe en textile Aeria le rend robuste et facile d'entretien. Flexible et adaptable, il offre une grande liberté créative.



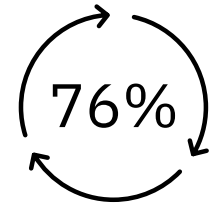
α_w jusqu'à 1
(Vibrasto 55)



Indémaillable
Antistatique



Impact climatique
(Vibrasto 55)



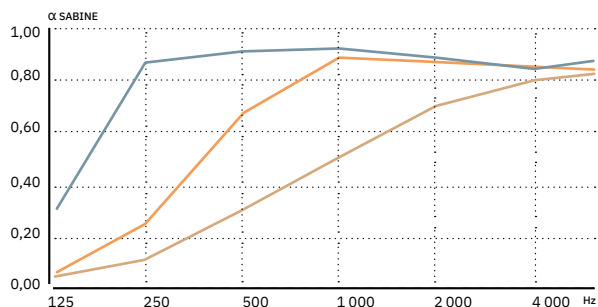
Composants recyclés
(Vibrasto 55)



En savoir plus

Acoustique

Les performances acoustiques du revêtement Vibrasto dépendent de son épaisseur, à choisir parmi trois propositions en fonction des contraintes du projet.



Performance acoustique

- Devant 1 épaisseur de panneau de feutre absorbant AF2 10 mm – Vibrasto 15
- Devant 1 épaisseur de panneau RI 25 mm – Vibrasto 30
- Devant 2 épaisseurs de panneau RI 25 mm – Vibrasto 55



Vibrasto 15 : la solution la plus fine

Sa souplesse permet le traitement de surfaces incurvées. Une pose exigeante garantit des finitions parfaites.

Lorient, start-up IOT.Bzh dans les halles Saint-Louis. Architectes Compère & Cie.



Vibrasto 30 : l'équilibre idéal entre performance et encombrement

Référence incontournable, il allie simplicité d'installation, excellentes performances et coût maîtrisé, idéal pour le traitement de grandes surfaces avec des finitions impeccables.

Cestas, showroom, a_traits architecture & design graphique. Architecte Nathalie Darriet.



Vibrasto 55 : l'absorption maximale, concentrée

Conçu pour les espaces hautement réverbérants, il offre des performances exceptionnelles, permettant une correction acoustique efficace tout en minimisant la surface traitée.

Courthézon, restaurant Le Petit Gus.



Revêtement Vibrasto sur mur.
Berlin, Einstein-Gymnasium Neuenhagen.



Revêtement acoustique Vibrasto au plafond.
Groupe scolaire de Périgny. &CO Architectes, Itac acoustique.





↑ →

Revêtement acoustique Vibrasto installé au plafond.
Salle de dégustation du Château Figeac, Saint-Émilion.
Caroline Marly et Guy-Y Troprès, A3A architecture.



← ↑

**Revêtement acoustique Vibrasto posé dans une alcôve
et sur des structures convexes en forme de dôme.
La souplesse des profils de tension permet d'épouser la forme.**
Strasbourg, restaurant Chère Amie. Design Pascal Claude Drach.



↑ →

Revêtement acoustique Vibrasto sur mur et plafond avec insertions de spots lumineux, vidéoprojecteur et sprinkler.
Paris, amphithéâtre du Musée national de la marine.
h2o architectes et Snøhetta, acoustique Impédance Ingénierie.

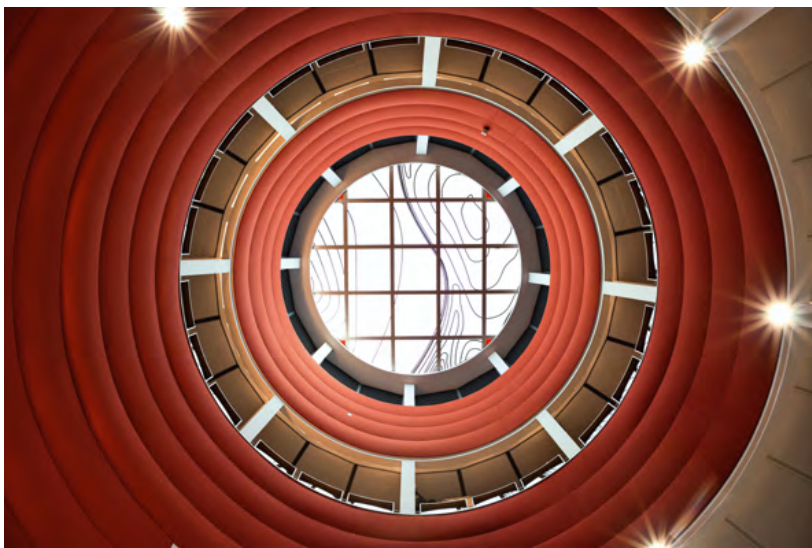


Revêtement acoustique Vibrasto posé sur mur et plafond. Mons-en-Barœul, centre culturel Salvador Allende. Architectes Dominique Coulon & associés et Damien Surroca Architectes.



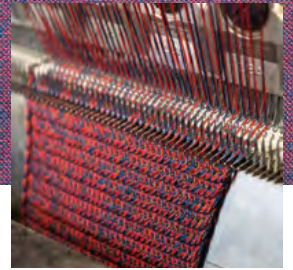
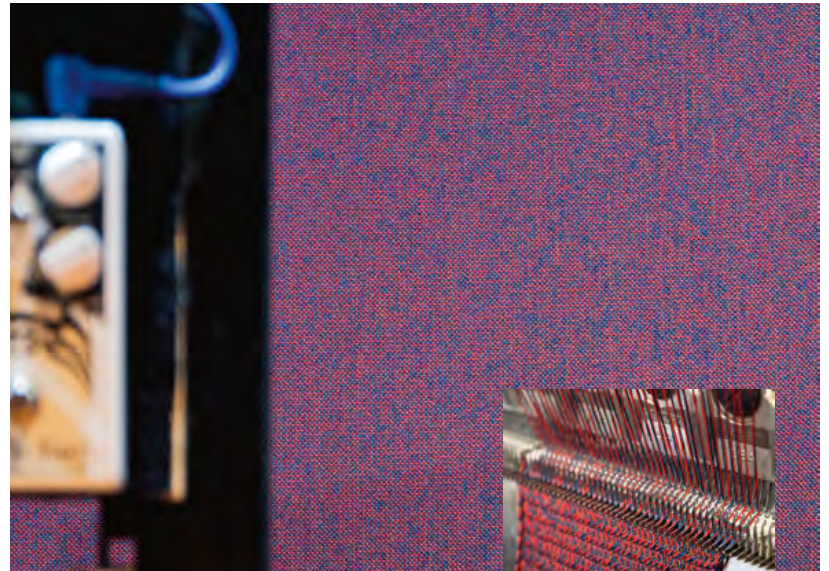
Revêtement acoustique Vibrasto 30 en face externe des garde-corps de l'atrium. Allemagne, hôtel de ville de Bernau. Architectes Studioinges.





↑ →

Revêtement acoustique Vibrasto posé sur un mur concave. La souplesse des profils de tension permet d'épouser la forme. Clermont-Ferrand, centre des congrès Polydome. Yves Bellaigues, architecte de la ville de Clermont-Ferrand.



← ↑

**Revêtement acoustique Vibrasto sur mur et plafond,
coloris chiné sur mesure à partir de la teinte « Pavage »
extraite d'un nuancier Texaa des années 1980.**
Bordeaux, studio Universel pour Odezenne.
Conception Christian Malcort.



Revêtement acoustique Vibrasto sur mobilier et assise. Villefontaine, Entreprise de Travaux Publics Nord-Isère. Design iwoodlove.



Revêtement Vibrasto tendu sur mobilier nomade. Tours, MAME. Réhabilitation 2014 Franklin Azzi Architecture. Aménagement intérieur 2018 : RCP Design Global et atelier iwoodlove.

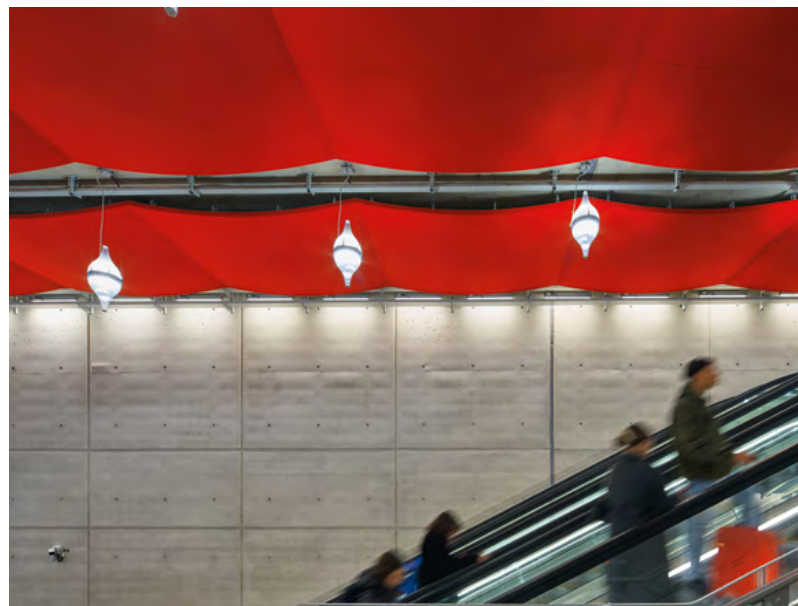






← ↓ ↻

**Revêtement acoustique Vibrasto posé
au plafond sur une structure ondulée.**
Paris, gare RER E Neuilly Porte Maillot.
Architecte : Jean-Marie Duthilleul.





Installation

Produit historique de la gamme Texaa, le revêtement acoustique Vibrasto est destiné à être posé par un système de baguettes quasiment invisibles sur des parois ou sur des mobiliers, droits ou courbés.



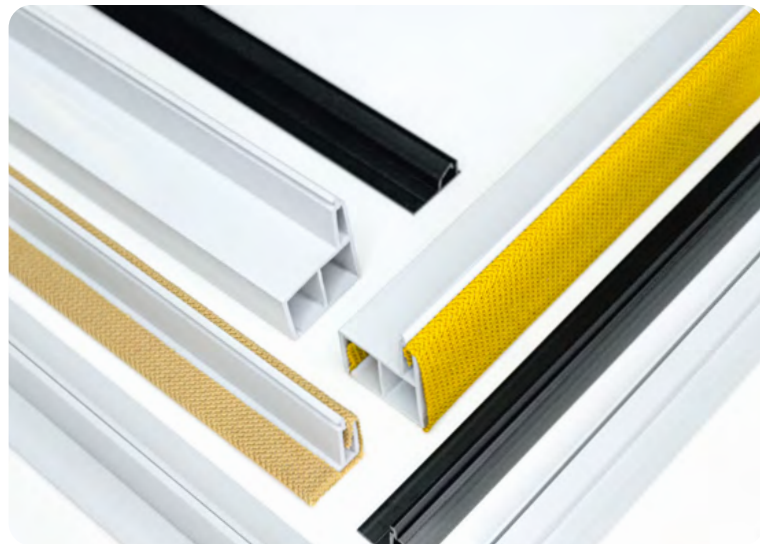
Fabriqué en France



Savoir-faire artisanal



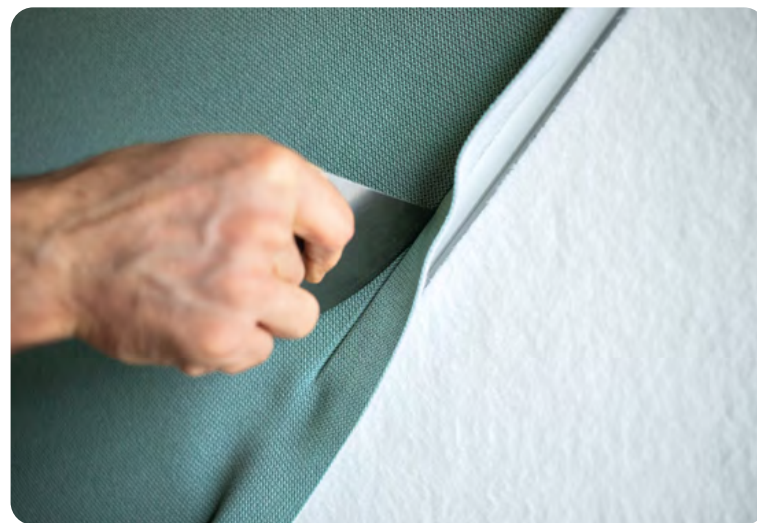
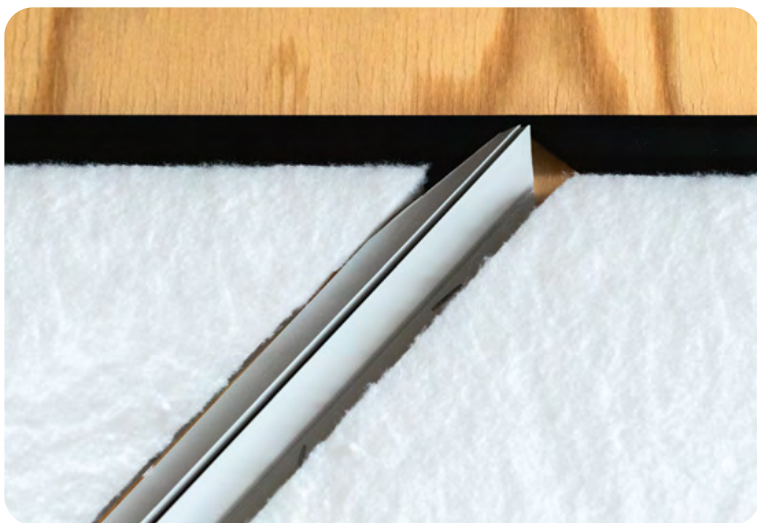
Garantie 10 ans



Fabrication

Le parement du revêtement Vibrasto est constitué de textile Aeria associé à une ouate de 3 mm d'épaisseur parfaitement opaque pour masquer les dispositifs techniques placés derrière.

Les baguettes de fixation peuvent être livrées nues ou gainées. Elles sont à 100 % issues de matériaux recyclés et les absorbants acoustiques à 80 %.

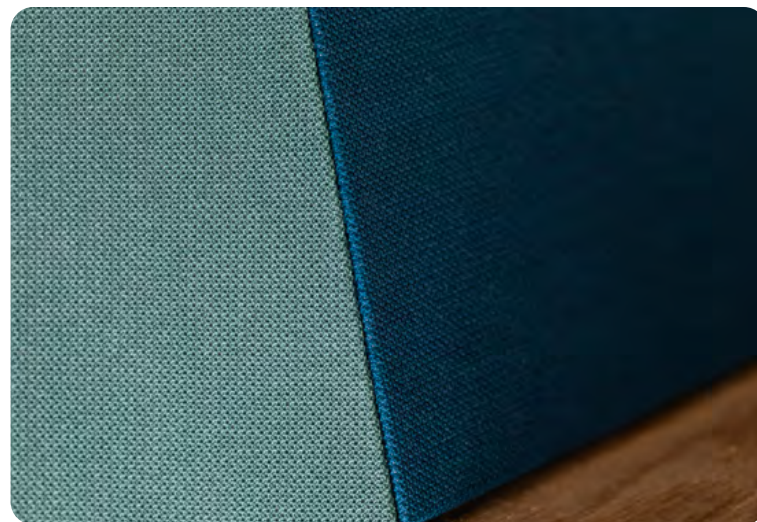


Mise en œuvre

Placé entre des baguettes de tension, l'absorbant confère au revêtement Vibrasto son efficacité acoustique : selon la performance recherchée et l'espace disponible, il s'agit d'un feutre fin absorbant ou d'un panneau plus épais.

L'installation du revêtement est très simple et se fait par pincement dans les baguettes à l'aide d'un couteau rond. Elle permet ainsi d'obtenir facilement un joint tapissier.

Le système de pose du Vibrasto, basé sur des baguettes profilées, autorise le traitement de surfaces importantes tout en garantissant des finitions parfaites.





Réemploi

Lorsqu'on souhaite changer le produit, tous les composants peuvent être aisément séparés pour être réemployés, reconditionnés ou recyclés. Le textile de parement peut nécessiter un nettoyage approfondi ou un remplacement ; les composants acoustiques sont quant à eux généralement réemployables en l'état, sans perte de performance.

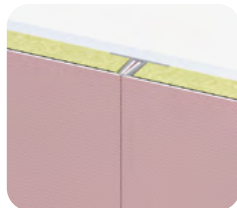
Système de pose (ici avec Vibrasto 30)



Chant visible :
bague gainée



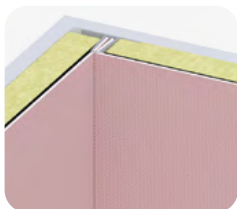
Chant non visible :
bague nue



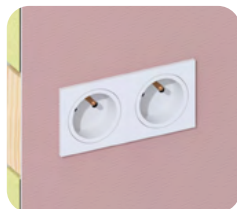
Joint entraxe :
1500 mm



Angle saillant
cale en bois



Angle rentrant



Équipement électrique

Option



Impression numérique

Intégrations

Le système de pose permet des finitions parfaites qui autorisent les formes en trois dimensions et tout type d'intégration : trappes, lumière, haut-parleurs, ventilation...

Monte-Carlo, centre de conférences et d'événements One Monte-Carlo.
Architectes Richard Rogers & associés et Alexandre Giraldi, avec l'aimable autorisation de la SBM.





- Tricotage indémaillable
- 330g/m²
- Antistatique : 3.10⁷ Ω/m² selon ASTM D257



LEED : 9 à 16 points
BREEAM : 12,5 crédits
DGNB : 32 à 36,4%
HQE : 7 cibles
WELL : 14 crédits



Qualité de l'air intérieur : A+
AgBB : conforme
Indoor Air Comfort



Fin de vie : démontables, composants séparables et recyclables



Couleurs au choix parmi les 30 teintes du nuancier Aeria. Coloris spéciaux sur demande.

VIBRASTO 15

La solution la plus fine. Sa souplesse permet le traitement de surfaces incurvées. Une pose exigeante garantit des finitions parfaites.



- Baguettes de tension en matière 100 % recyclée
- Feutre absorbant AF2 en matière 60 % recyclée
- Parement en textile transonore Aeria assemblé à une ouate en matière 100% recyclée



52 % de composants recyclés



Impact climatique : 7,77 kg CO₂ eq/m²
FDES disponible sur notre site internet



$\alpha_w = 0,5$ (H), NRC = 0,55
classe D (plaque de plâtre)
 $\alpha_w = 0,35$ (H), NRC = 0,40 classe D (béton)



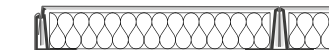
B-s2,d0 (produit complet)

VIBRASTO 30

L'équilibre idéal entre performance et encombrement. Référence incontournable, il allie simplicité d'installation, excellentes performances et coût maîtrisé, idéal pour le traitement de grandes surfaces avec des finitions impeccables.



- Baguettes de tension en matière 100 % recyclée
- Un panneau absorbant RI 25 mm en matière 80 % recyclée
- Parement en textile transonore Aeria assemblé à une ouate en matière 100% recyclée



68 % de composants recyclés



Impact climatique : 5,94 kg CO₂ eq/m²
FDES disponible sur notre site internet



$\alpha_w = 0,75$ (MH), NRC = 0,85
classe C (plaque de plâtre)
 $\alpha_w = 0,50$ (MH), NRC = 0,70 classe D (béton)



B-s1,d0 (parement)
A2-s1,d0 (panneau RI)

VIBRASTO 55

L'absorption maximale, concentrée. Conçu pour les espaces hautement réverbérants, il offre des performances exceptionnelles, permettant une correction acoustique efficace tout en minimisant la surface traitée.



- Baguettes de tension en matière 100 % recyclée
- Deux panneaux absorbant RI 25 mm en matière 80 % recyclée
- Parement en textile transonore Aeria assemblé à une ouate en matière 100% recyclée



76 % de composants recyclés



Impact climatique : 8,10 kg CO₂ eq/m²
FDES disponible sur notre site internet



$\alpha_w = 1$, NRC = 1
classe A (plaque de plâtre)
 $\alpha_w = 0,95$, NRC = 0,90 classe A (béton)



B-s1,d0 (parement)
A2-s1,d0 (panneau RI)

Entretien

Le revêtement Vibrasto résiste aux déchirures et aux frottements. Le nœud de son tricot le rend indémaillable : une entaille dans le textile ne s'agrandira pas. Son grammage de 330 g/m² assure une forte résistance à l'abrasion.

Grâce à une enduction antistatique, le revêtement Vibrasto est protégé contre la poussière et facile à entretenir. Un simple nettoyage par aspiration suffit pour en assurer la pérennité. Ainsi, les produits de Texaa ont une durée de vie très longue, souvent supérieure à 20 ans.



Indémaillable
grâce au nœud de son tricot.



Résistant à l'abrasion : plus de 30 000 cycles
selon le test Martindale NF EN 12947-2.



Antistatique et anti-poussière
3.10⁷ Ω/m² selon ASTM D257.



En savoir plus :
texaa.fr/entretien



Lyon, restaurant Villa Florentine.
Filying 2010, Pierre Petit, Éric Charpy
architecte Atelier 4+ EC.



Nuancier Aeria

Gamme principale de 30 coloris en maille ronde



i

Le rendu de la couleur du textile Aeria est en partie lié au fond sur lequel il est monté.

La présentation qui est faite ici correspond aux solutions Stereo, Kora et Vibrasto : les coloris clairs sont montés sur un fond gris et les coloris foncés sont montés sur un fond noir.

Les objets Abso sont toujours sur fond clair. Les rideaux et stores sont toujours montés sur fond noir.

Dans le cas de mélange de familles, nous consulter.

Les couleurs imprimées ont été soigneusement calibrées pour être le plus fidèle possible aux couleurs originales. Cependant, le rendu final sur notre textile peut légèrement différer.

| Coloris spéciaux sur demande

| Store Velio : le coloris Chiné Écorce MR019 n'est pas disponible.

Grande maille ronde (GMR)
pour les panneaux ajourés Stereo Air



Maille ronde élargie (MRE)
pour les voilages Velio



Commander un échantillon
ou un nuancier : texaa.fr/echantillons

Texaa®

Pour imaginer et construire
vos solutions [texaa.fr](https://www.texaa.fr)



FRANCE

43, allée Mégevie
33174 Gradignan
+33 (0) 5 56 75 71 56
contact@texaa.fr
www.texaa.fr

UNITED KINGDOM

Becket House
1 Lambeth Palace Road
London SE1 7EU
+44 (0) 20 7092 3435
contact@texaa.co.uk
www.texaa.co.uk

DEUTSCHLAND

Walter-Kolb-Straße 9-11
60594 Frankfurt am Main
+49 (0) 69 962 17 63 16
kontakt@texaa.de
www.texaa.de